



Razem go pokonamy!

Autor: Monika Scheller Wojtasik

Pedagog szkolny

Szkoła Podstawowa nr 2

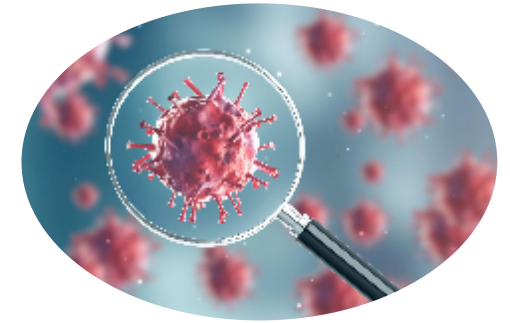
W Kłobucku

Data: 19.03.2020



Zawartość prezentacji

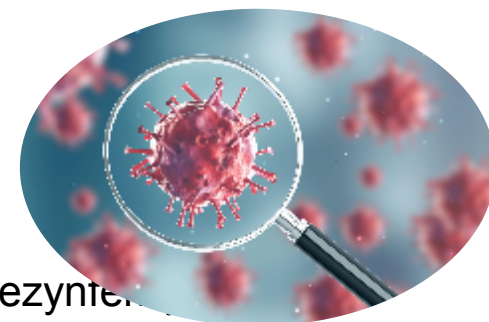
- Warunki pracy w domu w okresie zagrożenia koronawirusem 2019-nCoV
- Komunikacja: szkoła, uczeń, opiekun
- Warunki techniczne (sprzętowe) nauczania w domu
- Bezpieczeństwo w sieci





Informacja dla uczniów:

- **W czasie przerwy:**
 - Pozostań w domu, nie spotykaj się ze znajomymi
 - Dbaj o higienę i często myj ręce wodą z mydłem lub środkiem dezynfekującym
- **Przerwa to nie wakacje**
 - Uzupełnij swoje wiadomości, rozwijaj kompetencje, przeczytaj ulubioną książkę
 - Skorzystaj przy tym m.in z:
 - Materiałów rekomendowanych przez Twojego nauczyciela
 - Platformy e-podreczniki.pl
 - Youtube



Szczegółowe warunki pracy w domu określi przygotowywane przez rząd rozporządzenie



Zalecane warunki pracy ucznia

- Fotel z regulowaną wysokością, który musi mieć prawidłowe fizjologiczne podparcie kręgosłupa, umożliwiać dynamiczny sposób siedzenia
- Oparcie krzesła powinno podierać odcinek lędźwiowy kręgosłupa i nie dochodzić do łopatki.
- Kąt pomiędzy udem a podudziem powinien wynosić 90 stopni.
- Pomiedzy udami a blatem stołu powinna być wolna przestrzeń.
- Blat stołu powinien być na takiej wysokości, aby ramiona z przedramionami tworzyły kąt 90 stopni.

Zasady prawidłowego siedzenia

- Stopy w butach płasko spoczywają na podłodze
- Tylne części podudzia nie powinny dotykać krawędzi siedziska
- Przednia krawędź siedziska nie może wywierać ucisku na uda
- Między górną powierzchnią uda a dolną powierzchnią płyty stołu powinna być zachowana przestrzeń niezbędna do swobodnego ruchu nóg
- Wysokość stołu należy dobrać tak, aby łokcie przy kończynie górnej zgiętej pod kątem prostym, leżały na poziomie górnej krawędzi płyty lub nieco poniżej
- Oparcie krzesła powinno podierać kręgosłup w okolicy lędźwiowej oraz poniżej łopatek



Narzędzia do komunikacji z dostępem do Internetu

- Komputer stacjonarny
- Laptop
- Tablet
- Telefon komórkowy





Sposoby komunikacji za pomocą narzędzi z dostępem do Internetu

- **Komunikacja dwustronna bezpośrednia**
 - Komputer stacjonarny, laptop
 - SKYPE, Facebook
 - Kontakt wideo, kontakt głosowy, wymiana plików
 - Telefon komórkowy
 - SKYPE, Facebook
 - Kontakt wideo, kontakt głosowy, wymiana plików
 - Messenger
 - Kontakt wideo, kontakt głosowy, wymiana plików
 - WhatsApp
 - Kontakt wideo, kontakt głosowy, wymiana plików
- **Komunikacja dwustronna z opóźnieniem**
 - Komputer stacjonarny, laptop, telefon komórkowy
 - Poczta e-mail
 - Wymiana plików





Sposoby komunikacji za pomocą narzędzi z dostępem do Internetu

- **Komunikacja jednostronna**
 - Dziennik elektroniczny
 - Zadaniowanie
 - Ocena postępów
 - Strona Internetowa szkoły
 - Publikowanie rozporządzeń, komunikatów i innych informacji





Warunki sprzętowe i komunikacyjne



- **Zalecane hardware:**
 - **Komputer, laptop**
 - Nie starszy niż 5 lat
 - Przeglądarka internetowa
 - Program antywirusowy
 - **Telefon tablet**
 - Nie starszy niż 3 lata
 - System operacyjny Android lub iOS
 - Aplikacja antywirusowa
 - **Słuchawki, mikrofon**
- **Dostęp do Internetu: min. 3 Mb/s**





Narzędzia do komunikacji - bez dostępu do Internetu

- Telefon komórkowy
- Telefon stacjonarny
- Kurier
- Poczta
- Kontakt bezpośredni (przy zachowaniu zaleceń Ministerstwa Zdrowia)

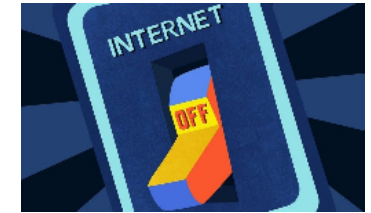




Sposoby komunikacji za pomocą narzędzi bez dostępu do Internetu

- **Komunikacja dwustronna bezpośrednia**
 - Telefon komórkowy
 - Kontakt głosowy
 - SMS
 - Telefon stacjonarny
 - Kontakt głosowy
 - Kontakt bezpośredni (przy zachowaniu zaleceń Ministerstwa Zdrowia)
 - Przekazanie materiałów do pracy
 - Krótkie omówienie przekazanych materiałów

- **Komunikacja dwustronna z opóźnieniem**
 - Kurier
 - Wymiana materiałów nauczyciel – uczeń - nauczyciel
 - Poczta
 - Wymiana materiałów nauczyciel – uczeń – nauczyciel





Rada pedagogiczna powinna wybrać preferowane kanały komunikacyjne z dostępem do Internetu i preferowany kanał bez dostępu do Internetu do komunikacji: szkoła, uczeń, opiekun.



- Aktualizuj system operacyjny, programy i aplikacje
- Zainstaluj i systematycznie aktualizuj program antywirusowy
- Nie odwiedzaj nieznanych witryn internetowych
- Nie klikaj w linki internetowe nieznajomego pochodzenia
- Używaj silnych haseł do kont - hasło powinno składać się z małych i wielkich liter, a także cyfr i symboli.
- Posiadaj różne hasła do różnych kont
- Sprawdzaj czy korzystasz z szyfrowanego połączenia (kłódka przed adresem www w przeglądarce)
- Uważaj na “phishing” czyli próby wyłudzenia danych osobowych, numerów kart kredytowych, haseł.



Wyłudzenie informacji zwykle odbywa się za pośrednictwem e-maili, reklam lub stron, które wyglądają podobnie do stron, z których już korzystasz. Ktoś, kto próbuje wyłudzić informacje, może na przykład wysłać Ci e-maila, który wygląda, jakby został wysłany przez Twój bank, i zawiera prośbę o podanie danych Twojego konta bankowego i hasła do konta.